

# Welkom bij Rijndam

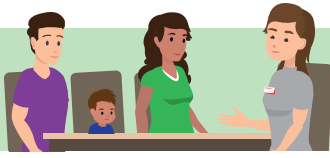
## Hoe ziet het poliklinische revalidatietraject van je kind eruit?

Dit overzicht laat zien hoe het poliklinische traject van kinderrevalidatie 0-4 jaar bij Rijndam verloopt voor jou en je kind. Zo kan je op elk moment zien waar je kind zich bevindt in het traject en willen we jou en je kind een zo optimaal mogelijke behandeling bieden. Passend bij de ontwikkeling van het kind en mogelijkheden van het gezin. We evalueren elke 4 maanden samen met jou de behandeling en beoordelen welke behandelinzet nodig is. Heb je vragen? Stel deze dan aan een van de behandelaren. Meer informatie vind je op onze website [www.rijndam.nl](http://www.rijndam.nl).



## Aanmelding

Zodra Rijndam de verwijzing ontvangt, volgt de aanmelding.

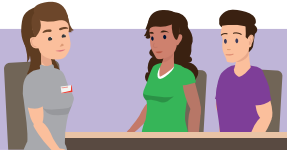


## Observatie (PeuterFocusPoli)



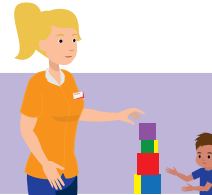
### Eerste consult met revalidatiearts

Na de aanmelding volgt er een eerste consult bij de revalidatiearts. De revalidatiearts maakt kennis met het gezin, bespreekt de opties voor revalidatie en geeft uitleg over de vervolgstappen.



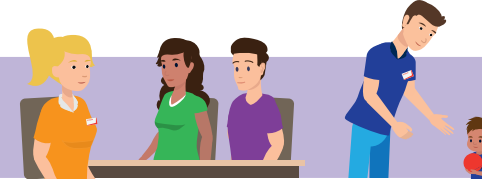
### Terugkoppeling

Je hebt een overleg met de revalidatiearts over je kind. In dit gesprek krijg je te horen wat de beste opties zijn voor je kind en beslissen we samen hoe we verder gaan.



### Observatie

Je kind speelt onder begeleiding van de ergotherapeut, fysiotherapeut, logopedist en revalidatiegroepsleider en wordt geobserveerd.



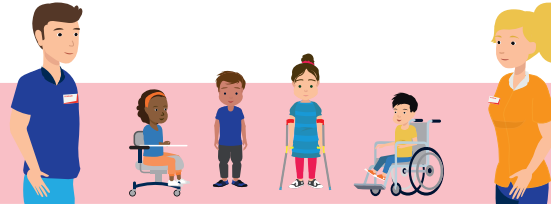
### Intake

De maatschappelijk werker en de revalidatiegroepsleider gaan met je in gesprek en observeren je kind tijdens het spelen.

## Diagnostiek/ behandelfase

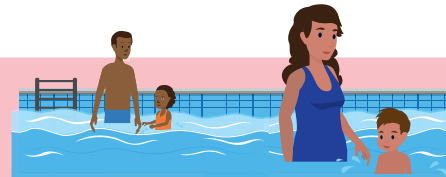
### 1 Therapeutische Peuter Groep

Het kan zijn dat je kind gaat starten in een therapeutische peuter groep (maximaal 8 kindjes) onder begeleiding van twee groepsleiders waarbij de verschillende therapeuten de behandeling aanbieden.



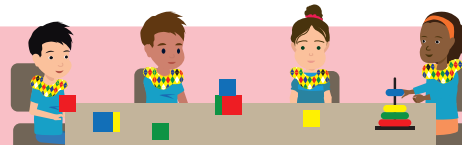
### 2 Ouder & kind groep

Het kan zijn dat je samen met je kind gaat deelnemen een ouder & kind groep bijvoorbeeld: ouder-kind zwemmen.



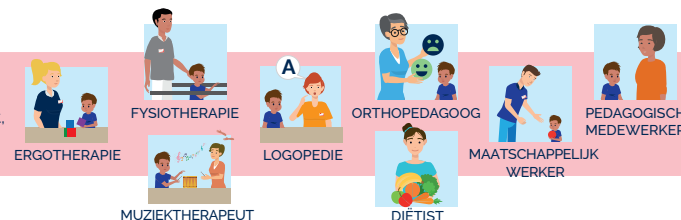
### 3 Expertise behandeling

Het kan zijn dat je kind deelneemt aan een expertise behandeling. Dit is een korte intensieve (groeps) behandeling.



### 4 Poliklinische Revalidatie Behandeling

De poliklinische behandelingen worden uitgevoerd door de ergotherapeut, fysiotherapeut, muziektherapeut, logopedist, orthopedagoog, diëtist, maatschappelijk werker en pedagogisch medewerker.



### Evaluatie

Na het afronden van een behandel periode worden behandel doelen geëvalueerd. Samen met het behandelteam wordt er met je afgesproken of de behandeling doorgezet wordt, afgebroken of een ander behandelaanbod meer passend is. Deze afspraak is in de meeste gevallen zowel digitaal als fysiek mogelijk.

