

Welkom bij Rijndam

Hoe werkt de Focuspoli?

Dit overzicht laat zien wat je als ouder en kind kan verwachten bij de Focuspoli. Zo kun je op elk moment zien waar je je bevindt in het traject.

Heb je vragen? Stel deze dan aan het secretariaat. Meer informatie vind je op de website www.rijndam.nl. Hier vind je ook een informatief filmpje dat je ter voorbereiding op de Focuspoli samen met je kind kunt bekijken.

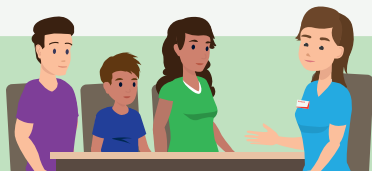


Scan de QR code.

RJNDAM VERBAAS
JEZELF



Aanmelding (week 1 – 6)



Na de aanmelding volgt binnen vier weken een eerste consult bij de revalidatiearts. De arts doet een lichamelijk onderzoek en gaat met je in gesprek over de vragen die er zijn over de ontwikkeling van je kind.



Na de observatiemiddag op de Focuspoli zou eventueel de diagnose DCD (coördinatie ontwikkelingsstoornis) kunnen worden gesteld.



FYSIOTHERAPIE



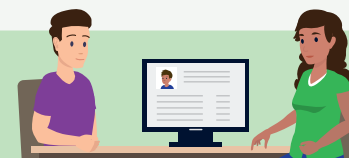
ERGOTHERAPIE



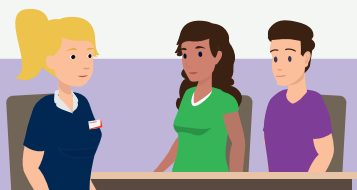
LOGOPEDIE

Observatie (week 6 – 11)

Je kind wordt geobserveerd door de ergotherapeut, fysiotherapeut en logopedist. De psycholoog kijkt met een deel van de sessies mee.



Bij het onderzoek op de Focuspoli worden ook de uitkomsten van verschillende vragenlijsten over je kind betrokken. Je ontvangt deze vragenlijsten digitaal, je vult ze ook weer digitaal in. Ook de leerkracht krijgt digitaal vragenlijsten toegestuurd met het verzoek deze in te vullen. Het is belangrijk dat deze vragenlijsten 2 weken voor de observatie zijn ingevuld. Daarnaast ontvangen wij graag verslagen van onderzoeken van therapeuten bij wie het kind in behandeling is. Deze kunnen gestuurd worden naar het mailadres van het medisch secretariaat.



Terwijl je kind geobserveerd wordt gaan we in een andere ruimte met je in gesprek. Je spreekt alle therapeuten.

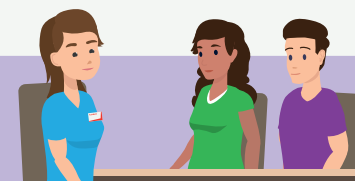


Een week na de observatie van je kind vindt een teambespreking plaats met alle therapeuten die je kind gezien hebben. De belangrijkste bevindingen en adviezen komen in een verslag.



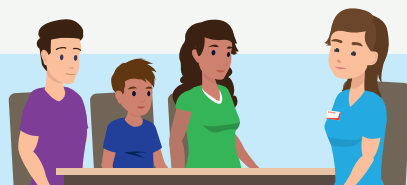
Evaluatie (week 11 – 13)

Thuis kun je het verslag rustig doorlezen. Klopt alles en is alles duidelijk? Als je nog vragen hebt dan kun je het secretariaat bellen. Afhankelijk van je vragen kan zonodig een belafsprake met een van de therapeuten of de arts gepland worden.



Na 2 – 3 weken bespreekt de revalidatiearts de uitkomsten van de observatie met je. Dit kan op de locatie of via beeldbellen. Je kind hoeft er niet bij te zijn. De adviezen kunnen heel divers zijn. Het teamverslag krijg je mee (of het wordt per mail opgestuurd).

Afronding (week 32 – 34)



Tijdens een consult bij de revalidatiearts bespreken we hoe het gaat en beoordelen we of we de begeleiding vanuit Rijndam kunnen afronden. Bij deze afspraak bespreken we de noodzaak van verdere controles of behandelingen.

NB: Binnen Rijndam stellen we geen diagnoses en voeren we geen onderzoeken uit op het gebied van AD(H)D, dyslexie/dyscalculie en stoornissen in het autisme spectrum. Rijndam kan mogelijke problemen hierin wel signaleren en verwijst indien gewenst voor nader onderzoek door naar de juiste organisaties.